



# OFERTA EDUCATIVA

**2026-2027**  
Sant Fruitós de Bages



**Ajuntament de  
Sant Fruitós de Bages**





## DATES DEL PROCÉS DE PREINSCRIPCIÓ

Des de l'Oficina Municipal d'Escolarització (OME) s'ajudarà a fer el tràmit telemàtic de preinscripció.

Caldrà demanar cita prèvia al 938 788 031 (C. Padró, 72 - 74)

### SESSIÓ INFORMATIVA SOBRE EL PROCÉS DE PREINSCRIPCIÓ

Dijous 26 de febrer a les 18:00 h a la sala Riu d'Or del Casal d'Entitats.

Per a famílies de totes les etapes educatives.

#### INFANTIL ( 0-3 ANYS)

- Presentació de sol·licituds: **del 8 al 22 de maig de 2026**

#### INFANTIL (3-6 ANYS), EDUCACIÓ PRIMÀRIA

- Presentació de sol·licituds: **del 4 al 18 de març de 2026**

#### EDUCACIÓ SECUNDÀRIA OBLIGATÒRIA

- Presentació de sol·licituds: **del 6 al 18 de març de 2026**

#### BATXILLERAT

- Presentació de sol·licituds: **del 9 al 16 d'abril de 2026**

#### FORMACIÓ PROFESSIONAL (GRAU BÀSIC)

- Presentació de sol·licituds: **Pendent de confirmar**

#### FORMACIÓ PROFESSIONAL (GRAU MITJÀ)

Presentació de sol·licituds:

- Alumnat amb continuïtat d'escolarització: **Pendent de confirmar**
- Resta de l'alumnat: **Pendent de confirmar**
- Matrícula dels participants en els dos processos: **Pendent de confirmar**



## QUÈ CAL FER?

**1** Conèixer el calendari del procés.

**2** Consultar els centres.

**3** Conèixer els criteris de prioritat amb què s'ordenen les sol·licituds i reunir la documentació que els acredita i, si és el cas, presentar la sol·licitud i la documentació.

**4** Fes seguiment de la teva sol·licitud.

**5** Consultar el centre assignat i fer la matrícula.

Informació d'altres estudis i preinscripcions en línia  
a través de la pàgina:



<https://preinscripcio.gencat.cat/ca/inici/index.html>





## Llar d'Infants Municipal Les Oliveres



La Llar d'infants Municipal Les Oliveres som un centre educatiu de gestió directa per part de l'Ajuntament de Sant Fruitós de Bages, destinat a infants de 16 setmanes a 3 anys, amb l'objectiu d'ajudar des d'una intervenció educativa de qualitat al desenvolupament de l'infant en tots els seus àmbits: afectiu, social, motriu i cognitiu.

Adoptem una metodologia que promou la curiositat, la creativitat, el descobriment, l'experimentació, la manipulació i la comunicació de l'infant, tot respectant el seu propi ritme maduratiu, en un marc de seguretat i estabilitat. Donem importància al treball per ambients.

Organitzem i presentem als nostres alumnes diferents espais on construeixen els seus aprenentatges de manera espontània, passant a ser els protagonistes, aprenent per ells mateixos i lliurement. Aquesta llibertat el permet satisfer les seves inquietuds i necessitats bàsiques, tot construint, modelant i desenvolupant les seves capacitats.

Vetllem per l'educació en valors desenvolupant actituds de no agressivitat, de respecte a un mateix i als altres, de desenvolupament positiu i potenciador dels Drets Humans. Valors com el respecte, la sinceritat, l'estimació, l'empatia, la superació, saber compartir, ajudar..., és important que els percebin i els interioritzin des de ben petits.

**La nostra Llar d'Infants valora el caràcter participatiu de les famílies, que afavoreix el diàleg i el treball conjunt entre escola-família.**





### **Calendari escolar:**

#### **Inici de curs:**

14 de setembre de 2026

#### **Fi de curs:**

22 de juliol de 2027

### **Horari lectiu:**

Matí de 09:00 h a 13:00 h

Tarda de 15:30 h a 17:00 h

### **Preinscripcions i matrícula:**

Lliurament de sol·licituds i documentació.

Cal demanar HORA.

### **AFA**

L'Associació de Famílies d'Alumnes dona suport i col·labora amb l'equip docent en les festes i altres activitats del curs.

([afaoliveres@gmail.com](mailto:afaoliveres@gmail.com))

### **Nivells:**

1r Cicle d'Educació Infantil  
(de 16 setmanes a 3 anys)

### **Serveis**

Acollida matinal de 08:00 h a 09:00 h

Menjador de 12:30 h a 15:30 h

Acollida de tarda de 17:00 h a 18:00 h



### **Jornada de portes obertes:**

**Dissabte 18 d'abril de 2026**

Cal demanar CITA PRÈVIA trucant a la Llar d'Infants a partir del 23 de març de 2026.



**llardinfantslesoliveres**



[llardinfantslesoliveres.blogspot.com.es](http://llardinfantslesoliveres.blogspot.com.es)



## Escola Pla del Puig

### *Un entorn acollidor per créixer i aprendre*

L'Escola Pla del Puig és una escola pública d'Educació Infantil i Primària d'una sola línia, amb un ambient familiar i acollidor. Mestres, famílies i municipi treballem conjuntament per acompanyar els infants en el seu aprenentatge i creixement personal.

Eduquem en valors com el respecte, la responsabilitat, l'esforç i la constància, i apostem per una educació integral que combina aprenentatge, creativitat i benestar.

Com a escola arrelada al territori i oberta al món, donem un gran valor a la nostra història, tradicions, paisatge, llengua i comunitat. Per això, treballem el coneixement de l'entorn a través de projectes, sortides i colònies que permeten als infants explorar i comprendre diferents realitats. El moviment, l'art, la música, el joc i la manipulació són eines clau del nostre dia a dia, tant a l'aula com al pati, que entenem com una extensió de l'aprenentatge.



### *Projectes i col·laboracions*

A l'Escola Pla del Puig impulsem projectes que fan l'aprenentatge més viu, fomenten la creativitat, el treball en equip i el pensament crític.

- **Espais a Educació Infantil:** a infantil, els infants aprenen jugant, tocant, experimentant i descobrint diferents espais que respecten el seu ritme i les seves necessitats.
- **Tallers a Infantil i Primària:** infants de diferents edats comparteixen tallers on aprenen junts a partir de propostes creatives, pràctiques i relacionades amb diferents àrees.
- **Festes i tradicions:** celebrem les festes del poble i del país com la Castanyada, la Festa de l'Arròs, les Caramelles o el Carnestoltes, perquè els infants se sentin part de la comunitat i coneguin les nostres tradicions.



- **Cantània:** participem en un projecte musical molt especial que permet als infants viure l'experiència de cantar en una gran coral amb altres escoles.
- **Art AMIC:** un espai on els infants poden expressar-se, crear i gaudir de l'art a través del dibuix, la pintura i altres materials.

A l'escola entenem que aprendre també és sortir de l'aula, compartir i viure experiències reals. Per això, col·laborem amb diferents entitats del poble:

- **Biblioteca municipal:** hi anem cada trimestre i participem en iniciatives com la maleta viatgera, el missatger de la biblioteca o el club de lectura, per despertar el gust per llegir des de ben petits.
- **Centre ocupacional La Sagrera:** compartim activitats com patis de joc dinamitzats o sessions de psicomotricitat, fomentant la convivència i els valors inclusius.
- **Ràdio Sant Fruitós:** mensualment, els infants participen al programa Infoescoles i aprenen a comunicar-se a través de la ràdio.
- **Publicacions del municipi:** col·laborem amb articles al **Montpeità** i a la revista **Petit Fruitó**, donant veu a l'alumnat i a la vida de l'escola.
- **Camp d'Aprenentatge del Bages:** participem en sortides i activitats que permeten aprendre a partir del contacte directe amb l'entorn.



### Serveis i activitats

**Acollida:** de 7:45 h a 09:00 h gestionat per l'AFA.

**Menjador escolar:** menjador amb cuina pròpia gestionada pel Consell Comarcal del Bages

**Transport escolar:** subvencionat pel Consell Comarcal i l'Ajuntament.

**Activitats extraescolars:** organitzades per l'AFA, de 16:30 h a 17:30 h.



## Nivells

2n cicle d'Educació Infantil i Educació Primària.

## Horari

Matí de 09:00 h a 12:30 h / Tarda de 15:00 h a 16:30 h.

## Calendari

D'acord amb el calendari fixat pel Departament d'Educació.

## Portes obertes i preinscripció

La jornada de portes obertes serà el **dissabte 14 de febrer**. S'obriran les portes de les 10:30 a les 13:30 i a les 12:00 es realitzarà una xerrada informativa.

Preinscripció i presentació de sol·licituds: **del 4 al 18 de març de 2026**.

Tota la informació la trobareu actualitzada a la pàgina web del centre:  
[www.pladelpuig.cat](http://www.pladelpuig.cat).

## AFA

L'Associació de Famílies d'Alumnes porta a terme projectes i accions que complementen i ajuden a tirar endavant les iniciatives previstes per l'equip docent i altres que promouen la cohesió i la col·laboració entre les famílies.



[www.pladelpuig.cat](http://www.pladelpuig.cat)



[info@pladelpuig.cat](mailto:info@pladelpuig.cat)





## **Escola Monsenyor Gibert**

A la nostra escola entenem l'educació com un procés viu, arrelat al territori i compromès amb els valors del món actual. La natura no és només un contingut que s'estudia, sinó l'eix que dona sentit a l'aprenentatge, a la convivència i al creixement personal dels infants.

Creiem en una educació activa, vivencial i significativa, que connecta els infants amb el seu entorn natural i social. Aprendre observant, experimentant, cuidant i respectant la natura ajuda a desenvolupar el pensament crític, la curiositat, la responsabilitat i l'empatia. L'escola esdevé així un espai on el coneixement, les emocions i els valors caminen plegats.

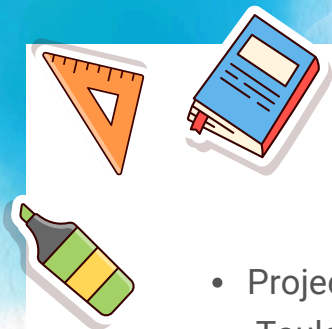
El nostre projecte educatiu aposta per la sostenibilitat, la consciència ecosocial i el respecte per la diversitat, formant infants compromesos amb el planeta i amb la societat. Treballem des d'un model inclusiu, laic i arrelat a la cultura catalana, que fomenta la participació activa de l'alumnat i la cohesió de tota la comunitat educativa.

Eduquem persones capaces d'entendre el món que les envolta, de cuidar-lo i de transformar-lo. Perquè créixer en contacte amb la natura és també créixer com a ciutadans lliures, responsables i conscients del futur que construïm entre tots.

### **Què i com treballem a l'escola:**

- Racons a Infantil
- Padrins de lectura
- Projecte de ràdio La Natura
- Projecte maletes viatgeres
- Pla Català de l'Esport
- 30 minuts de lectura diària
- Projecte "Ukelelé Ukelelà"
- Projecte música 2h setmanals
- L'hort escolar a infantil i primària
- Treball per projectes en les àrees de medi





- Projecte transversal de les emocions
- Taules d'experimentació a educació infantil
- Llengua Anglesa, 3h setmanals de 3r a 6è
- Robòtica
- Patis al bosc

Treball de la llengua anglesa de forma competencial i comunicativa a partir de plataformes digitals i materials interactius.

**Nivells:** 2n cicle d'Educació Infantil i Educació Primària.

**Horari lectiu:** Matí de 9:00 h a 12:30 h / Tarda de 15:00 h a 16:30 h.

**Calendari escolar:** D'acord amb el calendari fixat pel Departament d'Educació.

## Serveis

**Hora despertador:** de 07:45 h a 09:00 h

**Activitats extraescolars:** organitzades per l'AFA

**Menjador:** amb cuina pròpia

**Transport escolar:** per els alumnes no residents al nucli de Sant Fruitós de Bages

**Serveis externs:** Atenció psicopedagògica (EAP) i logopèdia (CREDA)

**Serveis propis de l'escola:**

- Aula d'acollida
- Aula SIEI (suport intensiu d'escolarització inclusiva)

TEI (tècnica d'educació infantil i mestres d'educació especial i mestra d'audició i llenguatge).

## AFA

L'Associació de Mares i Pares d'Alumnes (AMPA) gestiona les activitats extraescolars i col·labora en les festes i altres activitats.

**[info@afamg.org](mailto:info@afamg.org)**



## **Jornada de portes obertes:**

### **Divendres 27 de febrer:**

15:15 h a 15:45 h - visita a l'escola

15:45 h - xerrada informativa

17:00 h - obrim portes

17:30 h - reunió informativa

18:00 h - visita

19:00 h - fi i tancament

### **Dissabte 28 de febrer:**

11:00 h - reunió informativa

11:30 h - visita

12:30 h - tancament

***Cal fer reserva prèvia a través de l'enllaç que es publicarà a la web del centre.***



Plaça Pau Casals, 1 - 93 876 02 97  [a8026464@xtec.cat](mailto:a8026464@xtec.cat)



[www.escolamonsenyorgibert.cat](http://www.escolamonsenyorgibert.cat)



## Escola Paidos

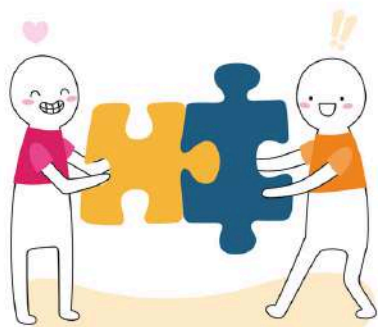
**L'Escola Paidos** som una cooperativa de mestres, aconfessional, plural i catalana, amb més de cinquanta anys d'història. Un centre educatiu de **0 a 16 anys** que ofereix continuïtat educativa i un acompanyament proper a l'alumnat i a les famílies.

El nostre projecte educatiu posa al centre **l'aprenentatge, el creixement personal i la vinculació amb la comunitat**. Entenem l'educació com un procés global que ajuda els infants i joves a construir coneixements, desenvolupar habilitats personals i socials, i créixer com a persones responsables i compromeses amb el seu entorn.

A l'Escola Paidos, la **convivència** és un pilar fonamental. Fomentem relacions basades en el respecte, el diàleg, la cooperació i la gestió positiva dels conflictes. Aquest treball es concreta, entre d'altres, en el **projecte Ubuntu d'apadrinament entre alumnes de diferents edats**, que promou l'ajuda mútua, el sentiment de pertinença i la responsabilitat compartida, reforçant els vincles i la cohesió de la comunitat educativa.

Apostem per metodologies actives i inclusives com el **treball per projectes, el treball cooperatiu, l'experimentació, l'aprenentatge multinivells i l'ús pedagògic de les tecnologies digitals**, respectant els diferents ritmes i estils d'aprenentatge. **L'educació emocional, l'activitat física** i els **hàbits saludables** formen part del nostre dia a dia.

El **projecte plurilingüe** és un tret distintiu del centre. Iniciem l'aprenentatge de l'anglès des de la llar d'infants i l'incorporem progressivament a partir d'13 mitjançant l'enfocament AICLE, amb el suport d'auxiliars de conversa nadiues i itineraris de certificació oficial i projectes internacionals.



Cooperatius



Plurilingües



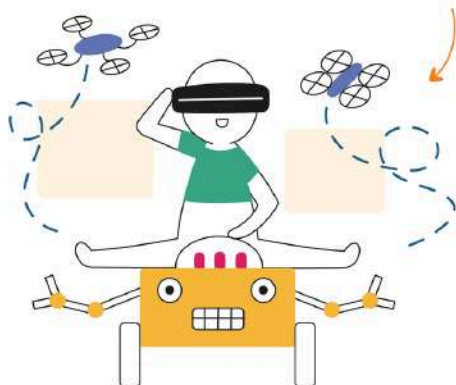
Actius

AI Pайдos  
SOM...

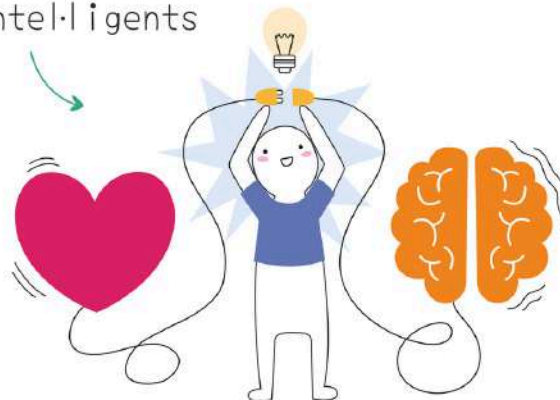


Únics

Tecnològics



Emocionalment  
inteligents





Com a **escola verda** i compromesa amb l'entorn, promovem el **respecte pel medi ambient**, la participació i el sentiment de pertinença a través de projectes de sostenibilitat i de vinculació amb la comunitat.

L'Escola Paidós disposa de serveis propis que garanteixen un acompanyament educatiu i personal de qualitat: **orientació psicopedagògica**, servei de **menjador amb cuina pròpia**, acollides i una àmplia oferta d'**activitats complementàries i extraescolars**.

### **Nivells educatius:**

- Ed. Infantil 1r cicle (0-3 anys)
- Ed. Infantil 2n cicle (3-6 anys)
- Educació primària (6-12 anys)
- Educació secundària (12-16 anys)



### **Horari lectiu:**

**Ed. Infantil 1r cicle:** horari flexible.

**Ed. Infantil 2n cicle:** de 9:00 h a 13:00h (entrada relaxada de 9:00 h a 9:15 h) i de 15:00 h a 17:00 h.

**Ed. Primària:** de 09:00 h a 13:00 h - de 15:00 h a 17:00 h.

**ESO:** 1r cicle de 09:00 h a 13:30 h - de 15:00 a 17:00 h (cada dia).

2n cicle de 08:00 h a 13:30 h (Dv 14:30 h) - de 15:00 h a 17:00 h (DI i Dm).





## Serveis:

- Orientació i atenció psicopedagògica
- Restaurant amb cuina pròpia
- Acollida matinal (07:45 h - 09:00 h)
- Acollida migdia (13:00 h - 13:30 h)
- Acollida tarda (17:00 h-17:30 h)
- Activitats extraescolars migdies i tardes
- Escola de música
- Centre examinador CAMBRIDGE i Diploma DUAL
- Activitats d'estiu (Kid's & us)
- Campus esportiu de setembre

## Altres projectes:

- Pla Català de l'Esport
- International projects
- Robòtica a partir d'I3
- Projecte d'aprenentatge i comunitat
- Hort ecològic
- Cooperativa d'alumnes: "La força del grup"
- Projecte UBUNTU (apadrinament transversal de centre)
- Projecte intercentres de la Fundació Tr@ms
- Escola Verda

## Jornada de portes obertes:

Dissabte 28 de febrer de 10:00 h a 13:00 h.

L'Escola Paidos, créixer,  
aprendre i conviure.



[www.escolapaidos.cat](http://www.escolapaidos.cat)



cooppaidos



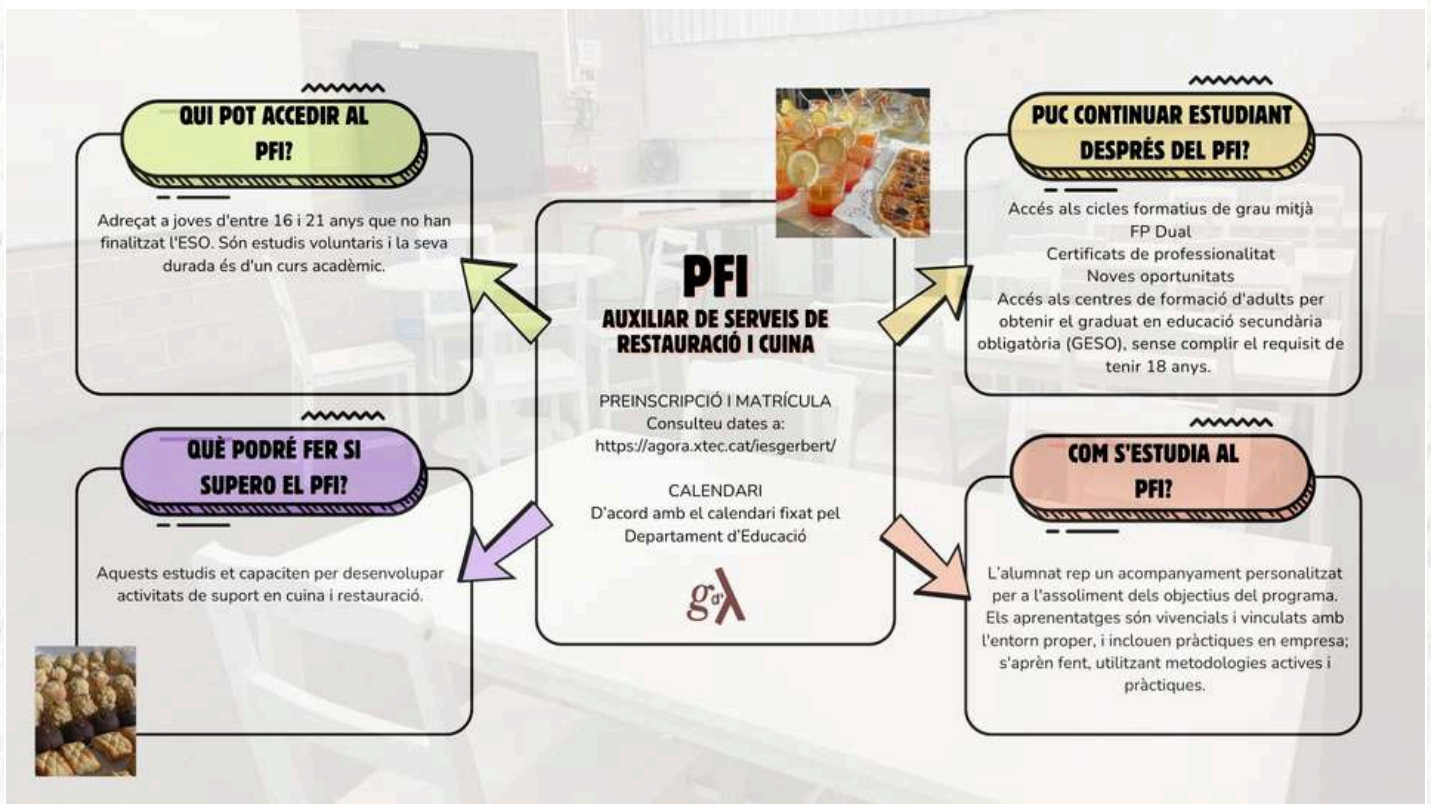
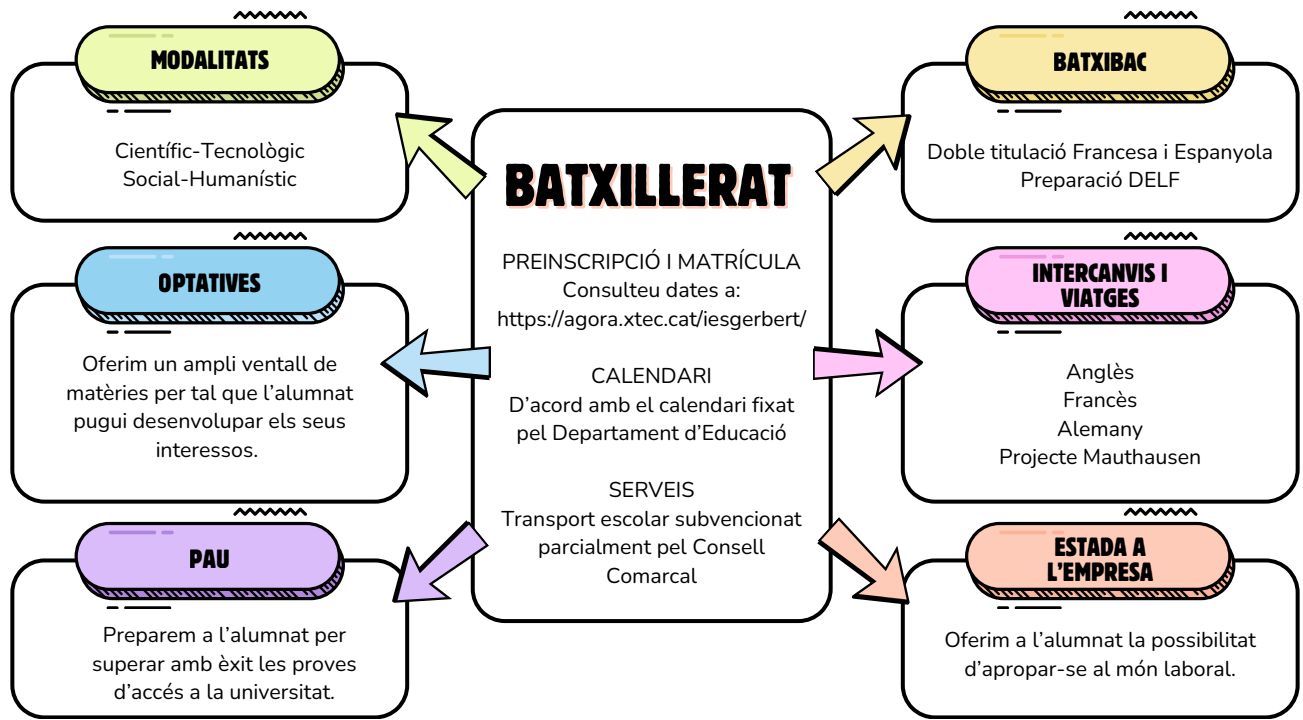


## Institut Gerbert d'Aurillac

Som un centre públic d'educació secundària i batxillerat que promou una educació integral, de qualitat i compromesa amb la societat actual dins d'un marc de coeducació, laïcitat i pluralisme; respectuosa amb el medi ambient i la defensa dels valors democràtics.

Per això, considerem l'educació pública de qualitat i universal com l'eina indispensable per eliminar les diferències socials i d'aprenentatge. Volem aconseguir que tot l'alumnat sigui autònom, crític, responsable, perseverant, respectuós, creatiu, reflexiu i compromès, qualitats indispensables per a qualsevol ciutadà del segle XXI.







### **Horari lectiu:**

De dilluns a divendres de 7:55 h a 14.25 h.

Transport escolar gestionat pel Consell Comarcal del Bages.

### **Jornada de Portes Obertes:**

ESO: Dissabte 28 de febrer d'11:00 a 13:00 h

Batxillerat: Dissabte 21 de març de 10:00 a 12:00 h

Reunió informativa PFI al mes de maig.

### **Més informació a la pàgina web del centre:**

**[iesgerbert@xtec.cat](mailto:iesgerbert@xtec.cat) // <https://agora.xtec.cat/iesgerbert/>**

Avinguda Lluís Companys, s/n // Tel. 938 761 821



**[agora.xtec.cat/iesgerbert/](https://agora.xtec.cat/iesgerbert/)**



# AMPANS

## CEE Jeroni de Moragas

L'escola d'educació especial Jeroni de Moragas de la Fundació AMPANS, forma part del Servei d'educació de Catalunya i presta el seu servei a les comarques de la Catalunya Central (Bages, Solsonès i Moianès); l'escola està orientada a l'alumnat que presenta necessitats de suport intensiu i addicional per tal de garantir el seu accés a l'aprenentatge. També desenvolupa tasques de suport i de provisió de serveis als alumnes dels centres ordinaris i que necessiten un pla de suports que garanteixi l'accés a l'aprenentatge i una educació exitosa (CEEPSIR).

La nostra acció pedagògica està basada en el reconeixement i valoració de les diferents característiques i necessitats d'aprenentatge i socialització de l'alumnat, garantint les expectatives d'èxit de cadascun d'ells. Disposem d'un projecte educatiu en entorns d'aprenentatge flexible i ajustats a les necessitats, personalitzant els aprenentatges i dissenyant activitats amb materials i recursos que permetin l'accés universal a tots ells (DUA).





Tenim en compte les diferències de capacitats, les aptituds, ritmes i interessos dels alumnes, per establir una bona gradació dels aprenentatges que facilitin la percepció, la comprensió i la mateixa expressió dels coneixements.

Disposem d'un marc d'accions preventives a fi de crear entorns segurs i predictibles (en conducta, aprenentatges, comunicació) mitjançant metodologies com ara: aplicació del suport conductual positiu, sistemes de comunicació total - Schaafer, metodologies per a l'abordatge del TEA (TEACCH).

Adeqüem mesures i suports d'acord amb les característiques dels alumnes i del context (familiar, social, i entorns en general) que garanteixen el desenvolupament personal, social i l'assoliment de competències al llarg de tota l'escolarització obligatòria i postobligatòria (ESO, Programes de Transició a la Vida Adulta, PFI i IFE) i per orientar cap a vides més autònomes i independents i/o programes d'inserció laboral i professionalitzadors.

Treballem en xarxa amb escoles d'educació especial i ordinàries per tal de compartir el model educatiu i contribuir al desplegament del decret d'inclusió, pel que fa a la prestació de serveis adreçats a l'alumnat que necessita suports intensius i addicionals i de suport en els centres ordinaris.

Desenvolupar el CEEPSIR (Centre d'educació Especial Proveïdor de Serveis i Recursos) com a recurs específic per l'alumnat amb NEE (necessitats educatives específiques) escolaritzat en els centres ordinaris a partir de la cartera de serveis específica.





### Nivells:

Educació Infantil  
Primària  
Secundària

### Formació Post-Obligatòria

IFE (Itineraris formatius Específics)  
PFI (Programes de Formació Inicial)

### Horari escolar:

De 09:30 h a 12:30 h i de 15:30 h a 17.30 h (lectiu)  
De 12:30 h a 15:30 h (menjador i esbarjo)

### Serveis Educatius:

**AIS** ( Aula Integral de Suport)  
**CEEPSIR** (Centre Proveïdor de Serveis i Recursos Educatius)

### Modalitats Educatives

Escolaritat complerta  
Escolaritat compartida

### Calendari Escolar:

D'acord amb el calendari fixat pel  
Departament d'Educació

### Serveis:

Menjadors  
Transport  
Servei despertador

### Matrícules:

Es formalitzen les matrícules una vegada els  
**alumnes disposen de l'informe tècnic emès  
per l'EAP**

### Jornada de portes obertes:

**IFE - 23 DE MAIG DE 18:00 h A 20:00 h**  
**PFI - 23 DE MAIG DE 18:00 h A 20:00 h**  
**Primària i ESO - 16 DE MAIG DE 10:00 h A 13:30 h**

**Avinguda Girona, 77 - 938 269 489 / 938 321 956**



[escola@ampans.cat](mailto:escola@ampans.cat)



<https://ampans.cat>



## Escola de Música i Arts Navarcles - Sant Fruitós

La música és una de les disciplines més completes que contribueix directament al desenvolupament integral de les persones i, sobretot, dels infants. A l'Escola de Música i Arts Navarcles-Sant Fruitós treballem per ajudar a nens, nenes, adolescents i adults a viure una vida més plena i a afavorir el seu benestar i felicitat.

El nostre centre fa més de 10 anys que és present a Sant Fruitós de Bages i més de 40 a Navarcles. En tot aquest temps hem acompanyat el creixement personal de centenars d'alumnes que han incorporat la música a les seves vides, tant si aquesta s'ha convertit en la seva professió com si no.

Volem compartir aquesta vivència amb vosaltres, per això us convidem a formar-ne part.



### **NIVELL INICIAL d'EI 3 a 1r d'EP**

Dues sessions setmanals treballant la música de manera lúdica i vivencial. Extraescolar (EI 3) a l'Escola Catalunya i a l'Escola Monsenyor Gibert.

### **NIVELL ELEMENTAL a partir de 2n d'EP**

Classes individuals i col·lectives per adquirir una base musical que inclouen instrument, veu, formacions, coneixement del llenguatge musical i expressió corporal.

### **NIVELL POST-ELEMENTAL a partir de 1r d'ESO**

Programa obert i flexible que permet escollir les assignatures que s'adaptin als interessos de cada adolescent, amb la possibilitat de convalidar hores al centre de Secundària.

### **ENSENYAMENT ADULTS a partir de 18 anys**

Classes individuals i col·lectives adaptades al nivell i ritme d'aprenentatge de cadascú.

### **ALTRES ESTUDIS i TALLERS PER A TOTHOM**

Combo, guitarra, ukulele, percussió corporal, orff, batucada, cor, mòduls i altres. Classes col·lectives per gaudir de tots els beneficis que ens aporta la música.



**Matrícula: Del 5 al 15 de maig**

#### **Atenció presencial**

**Sant Fruitós de Bages**

Dimarts de 16:00 h a 20:00 h

**Navarcles**

Dimecres de 16:00 h a 20:00 h

#### **Atenció telefònica**

De dilluns a divendres de 09:00 h a 14:00 h

Dimarts i Dimecres de 16:00 h a 20:00 h

93 827 67 19 (ext.2)

682 82 89 79 



[secretaria.emansf@gmail.com](mailto:secretaria.emansf@gmail.com)



[ema.navarcles.santfruitos](https://www.instagram.com/ema.navarcles.santfruitos)

## PROJECTES MUNICIPALS

### Cal Clic-Espai socioeducatiu

Servei municipal des del qual es porta a terme una tasca socioeducativa adreçada als infants i adolescents de Sant Fruitós. Servei dirigit i assistit per un educador social.

Es realitza un treball educatiu amb grups d'infants a través de sessions que combinen taller, ludoteca, suport a l'aprenentatge i sortides.

#### Dies:

Un o més dies a la setmana

#### Horari:

de 17:00 h a 18:30 h  
i de 18:30 h a 19:00 h

#### Edats:

de 4 a 12 anys

#### Lloc:

Altell de la secció infantil de la Biblioteca

#### Inscripció i informació:

de 17:00 h a 18:30 h  
al matei servei de l'Àrea de Serveis a les Persones (C/Padró, 72-74)

#### Preu:

Gratuit

### Programa PIDCES

L'**ANNEXE** és el nom que se li va donar al Programa d'Informació Dinamització als Centres d'Ensenyament Secundari (PIDCES) de l'Àrea de Joventut de l'Ajuntament de Sant Fruitós de Bages a l'INS Gerbert d'Aurillac i l'Escola Paidos. Va néixer el curs 2006-2007.

**Els serveis que s'ofereixen als centres es concreten en:**

- Punts al pati
- Material i recursos de suport al professorat
- Catàleg amb propostes d'activitats i dinamitzacions
- Programa de corresponsals



## MÉS INFORMACIÓ



**Oficina Municipal d'Escolarització (OME)**

C/ Padró, 72-74 / 938 788 031



**Punt d'informació juvenil Nexè Jove**

Pl. Alfred Figueras, s/n

938 788 983



**[www.preinscripcio.gencat.cat](http://www.preinscripcio.gencat.cat)**

**[www.santfruitos.cat](http://www.santfruitos.cat)**



Ajuntament de  
Sant Fruitós de Bages

